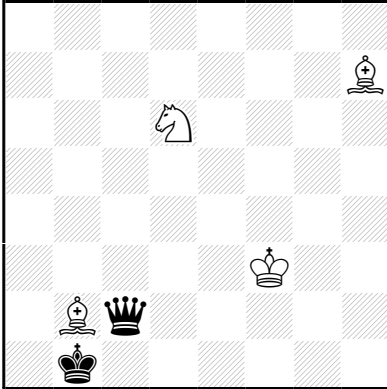


# Award MT Boris MASLOV 75

## A- Section miniatures

### 17 problèmes.

#### 2 - Viktoras PALIULIONIS MT Boris MASLOV 75 Prix



h#3\* (4+2) C+

1... ♖e4? 2. ♛a4? ♜a3? 3. ♛a1?? ♘c3??

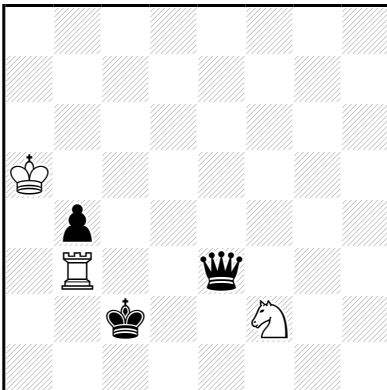
1... ♜g8 2. ♛a4 Cç4 3. ♛a2 ♜h7‡

1. ♛g6 ♜g8 ? 2. ♛e6 Cç4 3. ♛a2 ??

1. ♛g6 ♘é4 2. ♛g7 ♜a3 3. ♛a1 ♘ç3‡

Très intéressant jeu d'interférence de ligne (♜a3/♘c4). Dans le jeu apparent, La ♛b2 est déclouée, elle ne peut pas atteindre la case a1 car le ♜a3 ferme la ligne a4-a1. Dans la solution, la Dame noire effectue un mouvement lointain sur l'axe du clouage avant d'opérer un retour sur le coin de l'échiquier a1. Elle ne peut pas rallier a2 via e6 car le ♘c4 ferme la ligne e6-a2.  
Excellent.

#### 1 - Viktoras PALIULIONIS MT Boris MASLOV 75 1° Mention d'Honneur



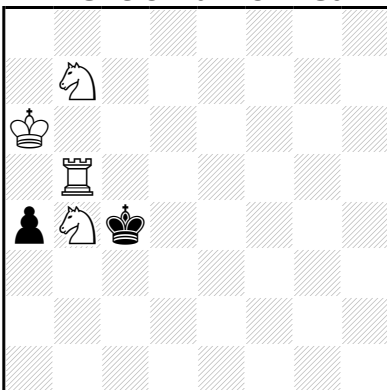
h#3 2 solutions (3+3) C+

1. ♛×f2 ♜×b4 2. ♜d1 ♜ç3 3. ♛é2 ♜b1‡

1. ♜×b3 ♜a6 2. ♜a4 ♘é4 3. ♛a3 ♘ç5‡

Thème Zilahi à mats idéaux.

#### 3 - Viktoras PALIULIONIS MT Boris MASLOV 75 2° Mention d'Honneur



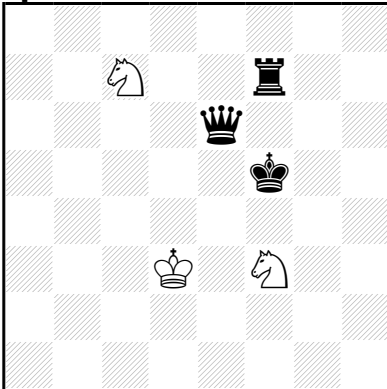
h#2,5 2 solutions (4+2) C+

1... ♜ç5+ 2. ♛×b4 ♘a5 3. ♜a3 ♜ç4‡

1... ♜a7 2. ♛×b5 ♘d6+ 3. ♛a5 ♘ç6‡

Thème Zilahi à mats idéaux.

**28 - Edouard ZARUBIN**  
**MT Boris MASLOV 75**  
**Mention d'honneur**  
**spéciale**



h#3 (3+3) C+

b) ♖d3→g3

c) ♗f3→a6

1. ♔é5 ♕ç4 2. ♔é4 ♗d5 3. ♚f5 ♗d2‡  
 1. ♚f6 ♗d2 2. ♔é5 ♕é3 3. ♚f5 ♗ç4‡  
 1. ♔d6+ ♗d5 2. ♔é6 ♕é4 3. ♚d7 ♗g5‡

b)

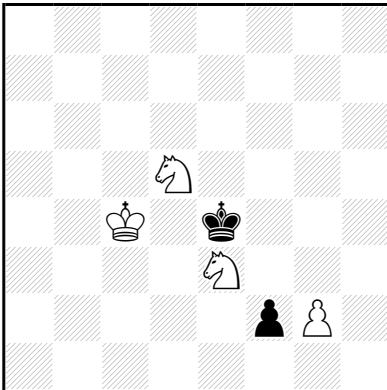
1. ♔g6+ ♗g5 2. ♔f6 ♕f4 3. ♚g7 ♗d5‡  
 1. ♔h6 ♗é8 2. ♔g6 ♕g4 3. ♚h7 ♗é5‡

c)

1. ♔é5 ♗b8 2. ♔d6 ♕d4 3. ♚é7 ♗b5‡

6 mats idéaux en écho.

**43 - Harald GRUBERT**  
**MT Boris MASLOV 75**  
**1° Recommandé**

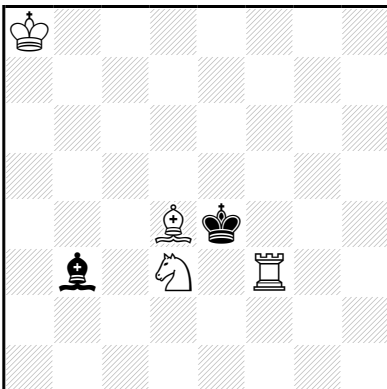


h#3 2 solutions (4+2) C+

1. ♚f1=♚ ♗g4 2. ♚f5 ♗f1 3. ♚é5 ♗d2‡  
 1. ♚f1=♗ ♗ç7 2. ♔f4 ♕d4 3. ♗g3 ♗é6‡

Les pièces noires promues réalisent des auto-blocages.  
 Mats idéaux.

**25 - Radomir NIKITOVIC**  
**MT Boris MASLOV 75**  
**2° Recommandé**



h#3 2 solutions (4+2) C+

1. ♗d1 ♚g3 2. ♗é2 ♚g4+ 3. ♔f3 ♗é5‡  
 1. ♗f7 ♚h3 2. ♔f5 ♚h5+ 3. ♔g6 ♗f4‡

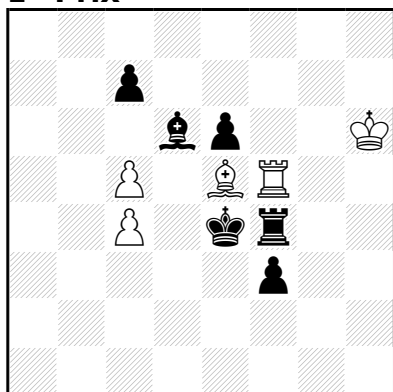
Deux solutions en écho. Mats modèles.

# Section B

## 36 problèmes

**4 - Vitaly Ivanovich SHEVCHENKO & Ivan BORISENKO ( see A)**  
**18- See B ( better version Version Alexandre SEMENENKO) . See many**  
**exemples for Jonsson and Wiehagen**  
**( K2R3r/1B1p4/8/3P2q1/2b2S2/8/3Bs3/3k4 Diagrammes 2011 ;**  
**r1R1K3/B1p4q/s7/1pP2r2/4S3/8/2Bb4/2k5 Springaren 2012 ) or**  
**1K1Rr1B1/3pS3/8/3P1p1b/5p2/2P2P2/s1r5/2qkb3 Pyotr ZABIROKHIN**  
**Shakmatnaya Kompozitsiya 2008 , 1° Prix . And see C ( in h4‡)**  
**50 - Valery A. KIRILLOV & Alexeï V. IVUNIN (See D)**

**29 - Mikola KOLESNIK**  
**MT Boris MASLOV 75**  
**1° Prix**

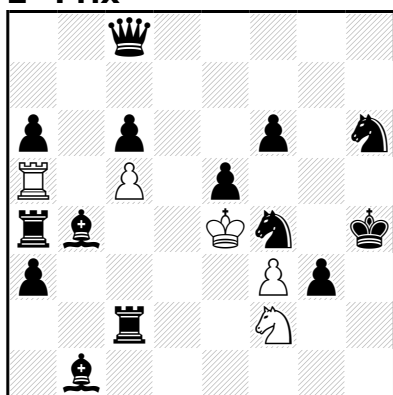


h#3      2 solutions      (5+6)

1. ♖é7 (1. ♖f8+?) ♗×ç7 2. ♖d6 T×f4+ 3. ♔é5 ♗×d6‡  
 1. ♜g4 (1. ♜h4+?) ♜×f3 2. ♜f4 ♗×d6 3. ♔f5 ♜×f4‡

Superbe trouvaille qui mixe les thèmes **Klasinc** , **Maslar** et **Umnov** dans une position très économique Tout est bien synchronisé. Le jeu des pièces blanches et noires est très beau. Et la place du ♔ est bien pensée. L'ensemble est parfait. Il ne reste qu'à espérer que la matrice ne soit pas anticipe.

**17 - Alexandre**  
**PANKRATIEV**  
**Mikhaïl GERSHINSKY**  
**MT Boris MASLOV 75**  
**2° Prix**

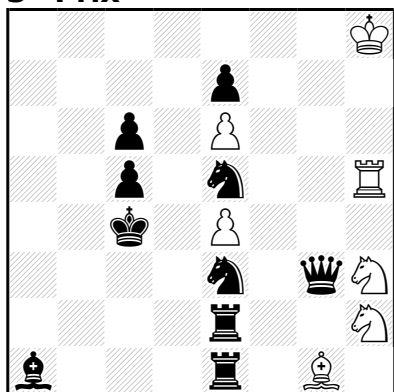


h#3      b) ♗f2      (5+14) C+

a) 1. ♜×ç5+ ♗d3 2. ♜ç2 ♗×é5 3. ♗h3 ♗g6‡  
 b) 1. ♖×ç5+ ♗d4 2. ♖b4 ♖×é5 3. ♔h3 ♖×f6‡

Annihilation du ♗c5 par le couple ♜c2/♖b4 en batteries . La pièce ♗f2 (♖f2) s auto-cloue. Puis le couple ♜c2/♖b4 effectue des Switchbachs, tout en déclouant le couple ♗f2/♖f2 et ouvrant la ligne de la ♜a4. Annihilation du ♗e5 puis mats par le couple ♗f2/♖f2. Auto-blocages en h3 du couple ♔c8/♗h3. Une idée bien synchronisée.

**21 - Mikola KOLESNIK**  
**Valery SEMENENKO**  
**MT Boris MASLOV 75**  
**3° Prix**

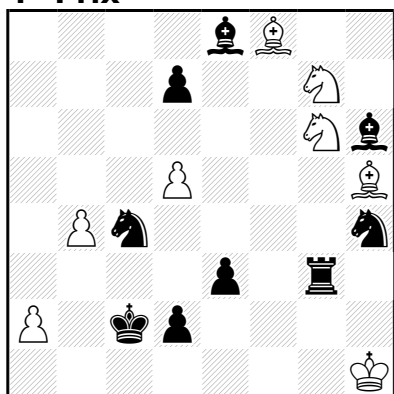


h#3    b) ♗e4    (7+10) C+

- a) 1. ♔×h3 ♖×h3 2. ♕d4 ♖×é3 3. ♘ç4 ♘f3†  
 b) 1. ♔×h2 ♙×h2 2. ♕d5 ♙×é5 3. ♘ç4 ♘f4†

La capture des ♘♘ par la ♕g3 permet au couple ♖h5/♙g2 qui capture la dame noire, d'atteindre de bonnes cases où ils réaliseront des gardes actives avec captures des ♘♘ noirs...le ♘ non capturé effectuera un auto-blocage sur la case c4 évacuée par le ♕. Tandis que Le ♘ non capturé mate. C est le thème **Zilahi**.

**7 - Mikola KOLESNIK**  
**Vadim VINOKUROV**  
**MT Boris MASLOV 75**  
**4° Prix**

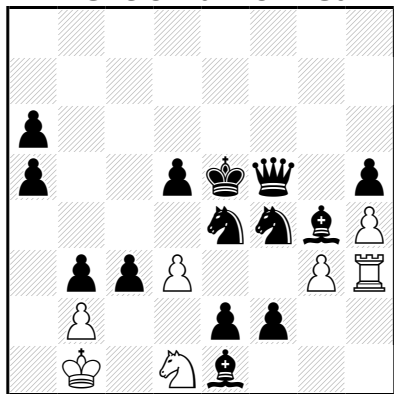


h#3    b) ♕c2→c3    (8+9) C+

- a) 1. ♙×g7 ♘f4 2. ♙b2 ♙g6+ 3. ♕ç3 ♘é2†  
 b) 1. ♙×g6 ♘é6 2. ♙ç2 ♙g7+ 3. ♕d3 ♘ç5†

Il est difficile d'imaginer des solutions sans compter sur des captures des ♘♘. Finalement, on a un thème Zilahi à mats modèles.

**9 - Vadim VINOKUROV**  
**MT Boris MASLOV 75**  
**1° Mention d'Honneur**

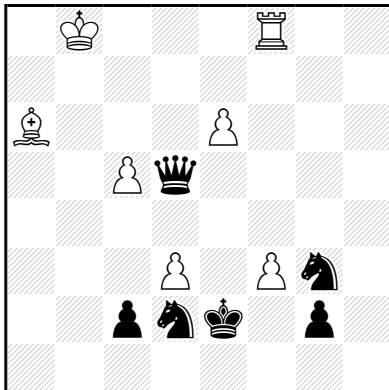


h#3    2 solutions    (7+14) C+

1. ♘×g3 ♙b×ç3 2. ♘é4 ♙×é4 3. ♕×é4 ♖é3†  
 1. ♘×d3 ♘×f2 2. ♘f4 ♙×f4+ 3. ♕×f4 ♘d3†

Dans une première phase, Les ♘♘ doivent annihiler les ♙♙ pour des motifs différents. Une fois pour ouvrir la ligne de la ♖, une autre pour permettre au ♘ d'exploiter la case d3. Dans une seconde phase, les ♘♘ retournent à leurs de cases départ pour être capture par les ♙♙ qui seront capturés par le ♕. Cycle de captures. Thème **Zajic**. Mats modèles.

**26 - Jorge M. KAPROS**  
**Jorge J. LOIS**  
**MT Boris MASLOV 75**  
**2° Mention d'Honneur**

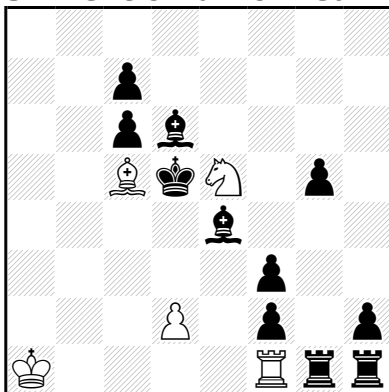


h#3 2 solutions (7+6) C+

1. ♔×ç5 ♖f5 2. ♔d4 ♖b5 3. ♔×d3 ♖b3♯  
 1. ♔×é6 ♙ç4 2. ♔é3 ♙f7 3. ♔×f3 ♙h5♯

Avec l'aide de la ♔d5 qui annihile des ♖ ♙ et effectue des auto-blocages avec ouverture de lignes blanches. Les blancs montent des batteries réciproques. Mouvement du ♔ avec captures des ♖ d3/♙ f2 en échange de fonction.

**45 - Christer JONSSON**  
**Rolf WIEHAGEN**  
**MT Boris MASLOV 75**  
**3° Mention d'Honneur**

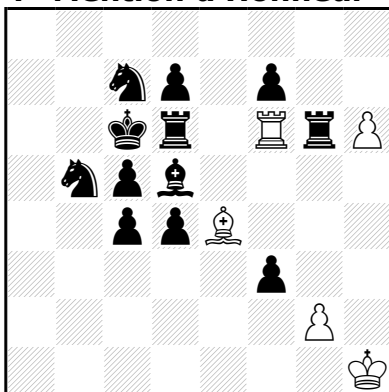


h#3 2 solutions (5+11) C+

1. ♔×ç5 ♖b1 2. f1=♘ (2.f1=♙?) ♖b4 3. ♙d5 ♗d3♯  
 1. ♔×é5 ♖×g1 2. f1=♙ (2.f1=♘?) ♖×g5+ 3. ♔f4 ♙é3♯

Déclouage de la ♖f1 en mouvement Pelle par un ♗ promu une fois en ♙, une autre en ♘. Thème Zilahi.

**23 - Daniel PERONE**  
**MT Boris MASLOV 75**  
**4° Mention d'Honneur**

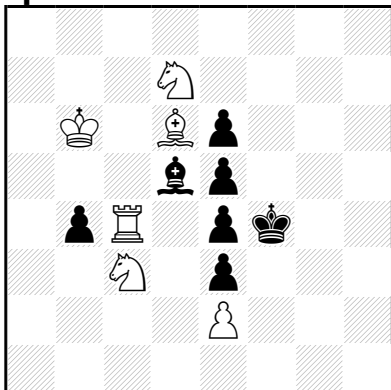


h#3 2 solutions (5+12) C+

1. ♗f×g2+ ♙×g2 2. ♙f3 ♖×f3 3. ♖df6 ♖×f6♯  
 1. ♖×h6+ ♖×h6 2. ♖g6 ♙×g6 3. ♙é4 ♙×é4♯

Parfait exemple d'un écho diagonal orthogonal. Tout se passe dans la 6ème rangée et la grande diagonale blanche.

**37 - Vasil KRIZHANIVSKY**  
**MT Boris MASLOV 75**  
**Mention d'Honneur**  
**spéciale**



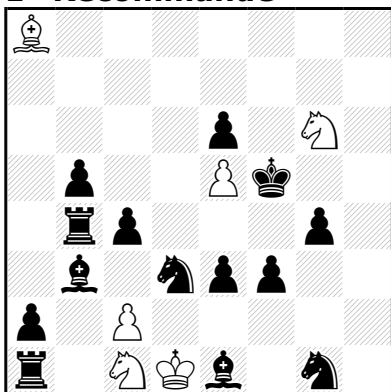
h#3 (6+7) C+

- b) ♖b6→b5
- c) ♙d5→a4
- d) ♙d5→b8

- a) 1. ♙×c4 ♗×é4 2. ♚×é4 ♙ç5 **A** 3. ♚d5 ♗f6‡ **B**  
 (2... ♗f6+ **B** ? 3. ♚d4 ♙ç5 **A**?)
- b) 1. ♙b×ç3 ♗×é4+ 2. ♚×é4 ♗f6+ **B** 3. ♚d4 ♙ç5‡ **A**  
 (2... ♙ç5 **A** ? 3. ♚d5 ♗f6 **B**?)
- c) 1. ♙×d7 ♙×é5+ 2. ♚×é5 ♗b5 **C** 3. ♚d5 ♗ç5‡ **D**  
 (2... ♗ç5+ **D** 3. ♚d4 ♗b5 **C**?)
- d) 1. ♙×d6 ♗×é5 2. ♚×é5 ♗ç5+ **D** 3. ♚d4 ♗b5‡ **C**  
 (2... ♗b5 **C** ? 3. ♚d5 ♗ç5 **D** ?)

Voici une idée bien ficelée où l'auteur double le thème Zilahi et même offre un Zilahi cyclique à 4 chaînons ! Et deux échanges de coups blancs AB-BA et CD-DC

**22 - Daniel PERONE**  
**MT Boris MASLOV 75**  
**1° Recommandé**



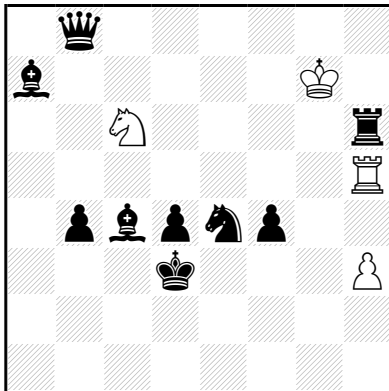
h#3 (6+14)

- b) ♞d3↔♞g4

- a) 1. ♙×ç2+ ♚×ç2 2. ♞h3 ♗×d3 3. ♞g5 ♗é7‡
- b) 1. ♗×ç1+ ♚×ç1 2. ♙h4 ♗ç×d3 3. ♙g5 ♙é4‡

Le couple ♙a8/♗g6 matant a besoin de l'un du couple ♗c1/♗c2 pour des gardes. Il faut absolument déclouer l'un de ce couple ce qui nécessite la capture d'un membre de ce couple. Le ♚d1 cerné capture la pièce capturante (♗a1/♙b3) déclouant la pièce blanche non capturée.

**46 - Christer JONSSON**  
**MT Boris MASLOV 75**  
**2° Recommandé**

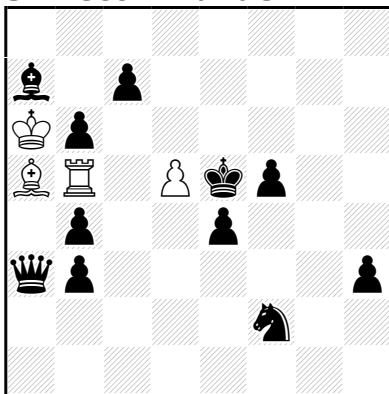


h#3 2 solutions (4+9) C+

1. ♖b5 ♜c5 2. ♜xh3 ♜c2 3. ♜é3 ♘xh4†  
 1. ♞d6 ♜xh6 2. ♚é4 ♜é6+ 3. ♚f5 ♜é5†

Fermetures des ligne de la ♚b8 avec déblocages par le couple ♖c4/♞e4.

**51 - Olexandr DEREVCHUK**  
**MT Boris MASLOV 75**  
**3° Recommandé**

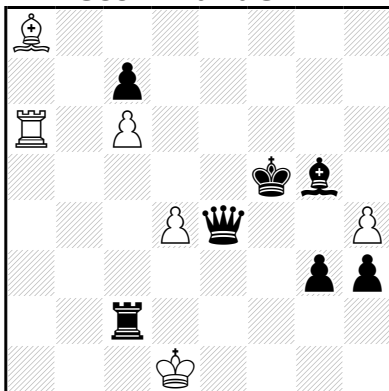


h#3 b) ♚a3→f1 (4+11) C+

- a) 1. ♞d3 ♜xh4 2. ♞f4 ♜b5 3. ♚d6 ♙c3†  
 b) 1. ♞g4 ♙xh6 2. ♞f6 ♙a5 3. ♙d4 ♙xg7†

En effet, le clouage de la ♚ empêche une solution .  
 Annihilations des pions b4 et b6 puis switchbacks et ouvertures de lignes noires.

**43 - Christopher J.A. JONES**  
**MT Boris MASLOV 75**  
**4° Recommandé**

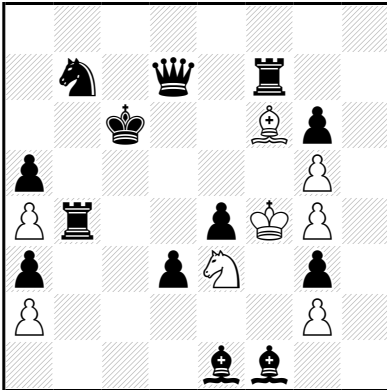


h#3 2 solutions (6+7) C+

1. ♚xç6 ♙xç6 2. ♙é3 ♙f3 3. ♚f4 ♜f6†  
 1. ♜xç6 ♜xç6 2. ♚xh4 ♜f6+ 3. ♚g4 ♙f3†

Annihilation du ♙c6. Les blancs échangent leurs 2ème et 3ème coups.

**53 - Olexandr DEREVCHUK**  
**MT Boris MASLOV 75**  
**5° Recommandé**

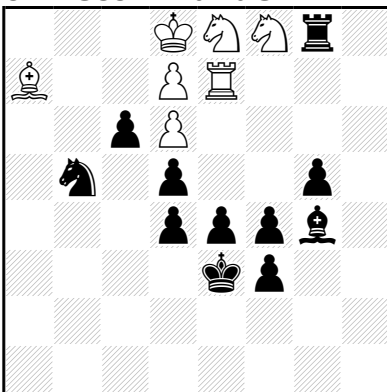


h#3 (8+13) C+  
 b) ♖f4↔♗e3

- a) 1. ♖d6 ♗d5 2. ♖é6 ♖é3 3. ♗d6 ♗f4#  
 b) 1. ♖ç5 ♗d5 2. ♖ç4 ♖f4 3. ♗ç5 ♗é3#

Double échange de place du couple ♖f4/♗e3.  
 Une stratégie très coûteuse.

**52 - Mikola KOLESNIK**  
**Olexandr DEREVCHUK**  
**MT Boris MASLOV 75**  
**6° Recommandé**

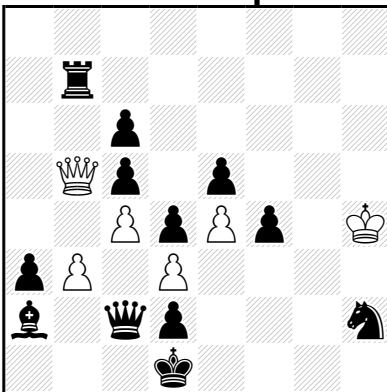


h#3 2 solutions (7+11) C+

1. ♗×d7 ♗×d4+ 2. ♖×d4 ♖×é4+ 3. ♖ç5 ♗×d7#  
 1. ♗×d6 ♖×é4+ 2. ♖×é4 ♗×d4 3. ♖f5 ♗×d6#

Une idée parfaitement réalisée. Mais la stratégie est très prévisible à peine quelques secondes pour le résoudre au point que je soupçonne que je l'ai déjà vu quelques part.

**19 - Alexandre SEMENENKO**  
**MT Boris MASLOV 75**  
**Recommandé spécial**



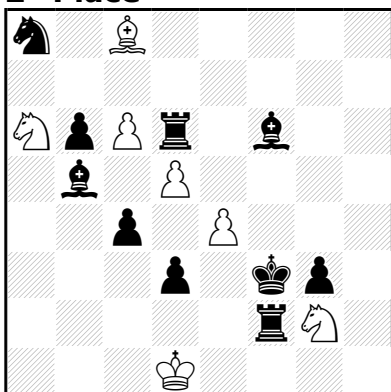
h#3 b) ♗d2 (6+12) C+

- a) 1. ♖×ç4 ♖h3 2. ♖×d3+ ♖×h2 3. ♖ç2 ♖f1#  
 b) 1. ♖ç1 ♖×b7 2. ♖b2 ♖×ç6 3. ♖×b3 ♖b5#

Circuits en triangle des ♖♖.



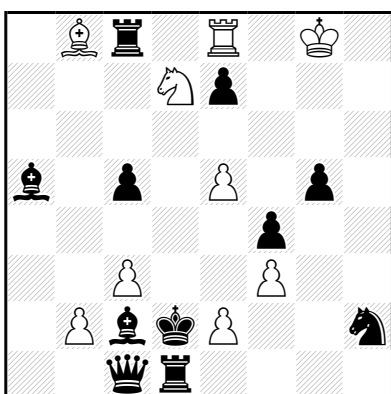
**A- Valery GUROV**  
**13° Championnat de Russie 1998-99**  
**2° Place**



h#3 (7+10) C+

1. F×c6 Cb4 2. F×d5 Cc2 3. F×e4 Cçé1†  
 1. R×e4 Cé1 2. R×d5 Cç2 3. R×c6 Cçb4†

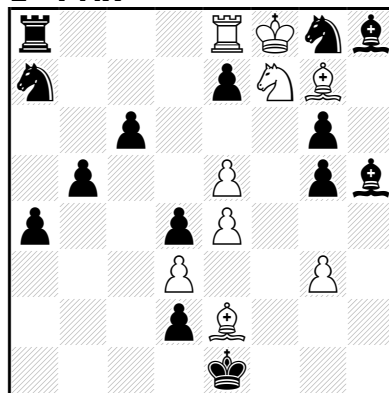
**B- Alexandre PANKRATIEV**  
**Version Alexandre SEMENENKO**



h#3 2 solutions (9+11) C+

1. ♖×f3 (1... ♜g4 ?) ♙d6 2. ♜×e5 ♘×e5  
 3. ♚é×d6 ♘f3†  
 1. ♙×c3 (1... ♚c7 ?) ♘f6 2. ♙×e5 ♙×e5  
 3. ♚é×f6 ♙ç3†

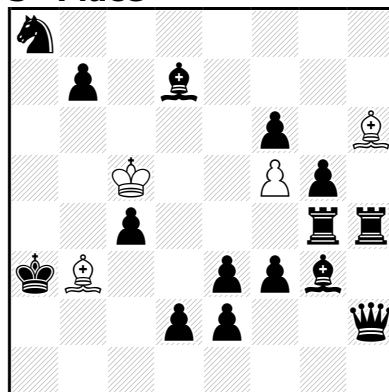
**C-Vadim VINOKUROV**  
**Alexandre SEMENENKO**  
**Valery SEMENENKO**  
**Uralsky Problemist 2009**  
**1° Prix**



h#4 (9+14) C+

1. Cf6 Cd6 2. é×d6 é×d6 3. C×e4 Fè5 4. C×g3  
 F×g3†  
 1. Ff3 Ff6 2. é×f6 é×f6 3. F×e4 Cé5 4. F×d3  
 C×d3†

**D- Thomas MAEDER**  
**Saxe - Suisse 1990-92**  
**3° Place**



h#3 (4+15) C+

b) ♔a3→f7

a) 1. Ff4 Rd4 2. Fg3+ Rç3 3. Tf4 Ff8†  
 b) 1. Tf4 Rd6 2. Tfg4+ R×d7 3. Ff4 F×ç4†

**Abdelaziz Onkoud**  
**Stains, 10 novembre 2013**